



Bedienungsanleitung

**HeatWell Comfort
Heizpanel**

CE RoHS

Bedienungsanleitung

Heizpanel - HeatWell Comfort (Metall)

■

pulverbeschichtete Infrarotheizungen

Modell	Masse in cm	Leistung	Spannung	Gewicht
HC400	60 x 60	400W	220-240V/ 50-60Hz	~9.5 Kg
HC700	65 x 100	700W		~15.9 Kg
HC1100	60 x 155	1100W		~24.8 Kg

Inhaltsverzeichnis

Sicherheit.....	3
Einleitung.....	5
Allgemeine Informationen	5
Bestimmungsgemässe Anwendung.....	5
Technische Daten:	6
Bedienung.....	6
Comfort Smart Regler einlernen	7
Comfort Smart Regler auslernen	7
Montageanleitung:	8
Garantie	9
Wartung und Pflege	9

Sicherheit

1. Infrarotheizungen dürfen nur bestimmungsgemäß an Wechselstrom 220 - 240 V, 50 Hz angeschlossen werden!
2. Bei dem Anschluss mehrerer Heizelemente ist eine Elektrofachkraft hinzuzuziehen!
3. Es dürfen keine Gegenstände auf den Infrarotheizungen abgelegt werden bzw. das Heizelement darf nicht abgedeckt werden!



ACHTUNG: Überhitzungs- und Brandgefahr!

4. Infrarotheizungen sind mit einem Sicherheitstemperaturbegrenzer ausgestattet, welcher bei Überhitzungen abschaltet und sich nach einer Abkühlphase wieder einschaltet.
6. Infrarotheizungen dürfen keiner übermäßigen Feuchtigkeit ausgesetzt werden. Das Heizelement nicht in unmittelbarer Nähe zu Badewanne, Dusche oder Schwimmbecken benutzen!
7. Der Netzanschluss der Heizungen muss während des Betriebes über Schalter, Sicherungen oder externe Thermostate jederzeit spannungsfrei schaltbar sein!
8. Der Mindestabstand zu Gegenständen nach vorne sollte 400 mm betragen. Auf alle Seiten sollten ca. 300 mm nicht unterschritten werden.
9. Für die Montage einer Infrarotheizung in Ziegel- bzw. Steinwänden dürfen nur die mitgelieferten Halterungs- und Befestigungsmaterialien verwendet werden. Bei andersartigem Befestigungsuntergrund (wie z.B. Holz, Rigips, usw.) verwenden Sie bitte Spezialdübel und Schrauben, die sowohl auf den Untergrund als auch auf die Tragkraft ausgelegt sind.
10. Die Infrarotheizung darf nur im vollständig ausgekühlten Zustand demontiert, gereinigt bzw. transportiert werden.
11. Das Infrarot-Heizelement ist nicht dafür bestimmt, durch Personen (einschließlich Kinder) mit eingeschränkten physischen, sensorischen oder geistigen Fähigkeiten oder mangels Erfahrung und/oder mangels Wissen benutzt zu werden. Es sei denn, sie werden durch eine für ihre Sicherheit zuständige Person beaufsichtigt oder erhalten von ihr Anweisungen, wie das Gerät zu benutzen ist. Kinder erkennen niemals die Gefahr, die beim Umgang mit Elektrogeräten entstehen kann. Deshalb Kinder niemals unbeaufsichtigt mit Elektrogeräten lassen. Bei Kleinkindern die Heizelemente so positionieren, dass sie außerhalb des Berührungsbereiches sind.

12. Die Infrarotheizung darf weder geöffnet noch selbstständig verändert oder repariert werden. Reparaturen sind ausschließlich durch Fachpersonal durchzuführen.
13. Die Front des Heizelementes besteht aus pulverbeschichtetem Metall. Aufgrund der Materialeigenschaften kann es mit steigender Temperatur zu einer Verformung des Frontbleches kommen. Dies führt nicht zu einer Funktionseinbuße und stellt keinen Reklamationsgrund dar.
14. Infrarotheizungen Typ HeatWell Comfort besitzen keine eingebaute Einrichtung zur Temperaturregelung.

Sofern Sie das Panel nicht mit dem mitgelieferten Anschlusskabel an einer vorschriftsgemässen Anschlussdose betreiben, so beachten Sie bitte die nachfolgenden Anweisungen.

Die Geräte dürfen nur von qualifizierten Personen an das elektrische Hausinstallationsnetz angeschlossen oder von diesem getrennt werden. Qualifizierte Personen sind Personen, die aufgrund ihrer Ausbildung, Erfahrung und Unterweisung über einschlägige Normen, Bestimmungen und Unfallverhütungsvorschriften berechtigt sind, die erforderlichen Tätigkeiten auszuführen und dabei mögliche Gefahren erkennen und vermeiden können. Es ist die Niederspannungs-Installationsverordnung (NIV) zu beachten!

Installationen nur durchführen, wenn elektrische Spannungslosigkeit sichergestellt ist. Vor dem Arbeiten am Gerät oder an angeschlossenen Verbrauchern muss die Zuleitung über die vorgeschaltete Sicherung spannungslos gemacht werden. Montageanleitung vor der Montage sorgfältig lesen und länderspezifische Vorschriften beachten. Kein Produkt einsetzen, welches sichtbare Mängel aufweist.

Einleitung

Sehr geehrte Kundin, sehr geehrter Kunde,
vielen Dank, dass Sie sich für unser Produkt entschieden haben. Die HeatWell Comfort Infrarotheizung wurde mit größter Sorgfalt entwickelt und hergestellt. In dieser Bedienungsanleitung finden Sie wichtige Informationen, die für die Inbetriebnahme Ihrer Infrarotheizung von Relevanz sind. Die Infrarotheizung überzeugt durch einfache Installation, Flexibilität in der Montage (Wand oder Deckenmontage) und Wartungsfreiheit. Damit Sie lange Freude an dem Infrarot-Heizelement haben, und ausreichend für Ihre Sicherheit gesorgt ist, lesen Sie bitte die Anleitung vor Inbetriebnahme sorgfältig durch. Bewahren Sie diese stets griffbereit auf und geben Sie das Infrarot-Heizelement nie ohne Anleitung an andere Personen weiter.
Wir danken Ihnen für Ihr Vertrauen.

Allgemeine Informationen

Das Infrarot-Heizelement arbeitet nicht nach dem Prinzip der Konvektionswärme, sondern ist ein Wärmestrahler. Bei der ersten Inbetriebnahme kann es passieren, dass sich zuerst die kalten Körper (Möbel, Wände, Decke und Boden) erwärmen müssen. Sollte sich nicht unmittelbar eine angenehme Wärme einstellen, lassen Sie den Heizkörper über mehrere Stunden, ggf. mehrere Tage im Betrieb, bis ein angenehmes Raumklima entsteht. Sobald alle festen Körper erwärmt sind, entsteht im Raum eine angenehme Wärme. Nun kann die Betriebszeit der Infrarotheizung auf ein Minimum beschränkt werden. Zur effizienten und wirksamen Steuerung der Infrarotheizung empfehlen wir den Einsatz von Thermostaten. Wir stehen Ihnen für eine diesbezügliche Beratung jederzeit gerne zur Verfügung.

Bestimmungsgemäße Anwendung

Die HeatWell Comfort Infrarotheizungen können mit dem mitgelieferten Montagezubehör an der Wand oder Decke montiert werden. Zur bestimmungsgemäßen Anwendung gehört auch die Beachtung und Einhaltung aller Informationen in dieser Anleitung. Verwenden Sie das Heizelement nicht außerhalb geschlossener Räume oder in Räumen, wo es Wasser bzw. Nässe ausgesetzt ist sowie für alle Anwendungen, die nicht ausdrücklich als bestimmungsgemäße Anwendung genannt sind. Die Infrarotheizung sowie deren Anschlusssteckdose mit Leitungen dürfen nicht in den Schutzzonenbereich 0,1 und 2 von Nassräumen montiert werden.

Entsorgung



Bitte entsorgen Sie das Verpackungsmaterial und das Gerät/Geräteteile ordnungsgemäß. Elektrische Geräte enthalten sowohl Wertstoffe als auch umweltunverträgliche Stoffe.

Deshalb gehören Sie nicht in den Restmüll!

Technische Daten:

Heizelement	Heizelement mit Silikonummantelung
Spannung	220-240V/50Hz
Oberflächentemperatur	85-95°C
Rahmen	Rahmenlos
Oberfläche	Metall
Schutzklasse	IPX2
Thermostatenempfänger	Integriert für Comfort Smart Regler

Bedienung

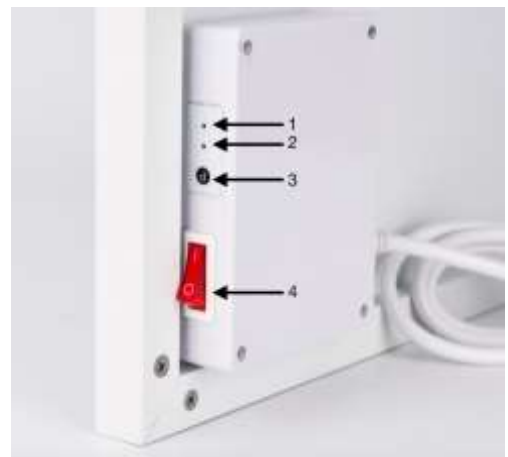
Diese Heizung ist bereits mit einem Thermostatenempfänger für die Verwendung eines Comfort Smart Reglers ausgestattet. Das Comfort Heizgerät kann aber auch ohne oder mit anderen handelsüblichen Thermostatenlösungen betrieben werden.

Bei Betrieb mit dem HeatWell Comfort Smart Regler empfehlen wir Ihnen die Verbindung (Paarung) zwischen Regler und dem Empfangsgerät vor der Montage vorzunehmen.

Auf dem Bild rechts sehen Sie die Steuerungseinheit (Empfänger) der Heizung.

Erläuterung der Tasten und Leuchtstati

- 1) Paarungsstatus- Signalleuchte (grünes Licht)
- 2) AN/AUS-Signalleuchte (rotes Licht)
- 3) "P" Knopf
- 4) AN/AUS-Taste (Receiver/Heizgerät - leuchtet nicht)



Comfort Smart Regler einlernen

Schritt1:

Stecken Sie den Stecker der Heizung in eine Steckdose ein. Schalten Sie AN/AUS-Taste des Geräts an. Drücken Sie die "P" Taste zwei Mal und die Paarungs-Signalleuchte blinkt nun auf. Das Panel ist nun bereit für die Paarung.

Schritt2:

Schalten Sie den Comfort Smart Regler aus und drücken Sie die "SET" Taste lang. Das Signal "PAIR" wird auf dem Bildschirm der Fernbedienung angezeigt. Warten Sie bis die Paarungs-Signalleuchte am Panel aufhört zu blinken und grün aufleuchtet
Der Paarungsprozess ist nun beendet und das HeatWell Comfort Heizgerät kann nun mit dem Comfort Smart Regler gesteuert werden.

Bemerkung:

Nachdem das Heizgerät und der Comfort Smart Regler gepaart sind, leuchtet die Paarungsstatus-Signalleuchte permanent (grün) auf. Ein Comfort Heizgerät kann nur mit einem Comfort Smart Regler gepaart werden. Ein Comfort Smart Regler kann jedoch mit mehreren Heizgeräten im selben Raum gepaart werden.

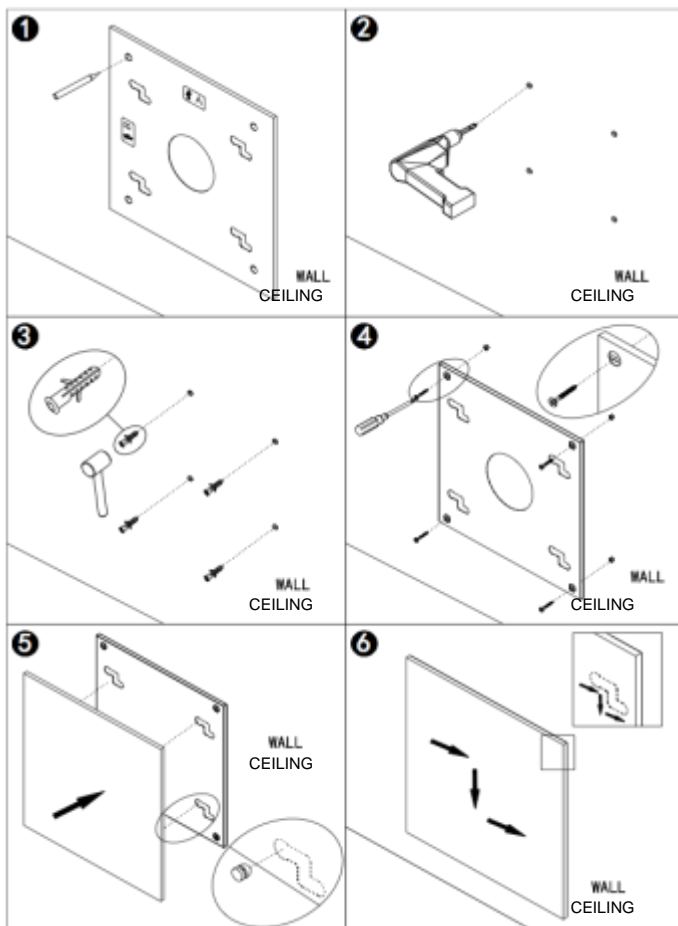
Comfort Smart Regler auslernen

Drücken Sie den "P" Knopf des Empfängers lang bis die Paarungs-Signalleuchte aus und die AN/AUS-Signalleuchte an (rot) ist. Das Panel wird nun in den Bypass Modus zurück gesetzt. Im Bypass Modus ist der Empfänger deaktiviert und das Panel ist direkt mit dem Strom verbunden.

Wir empfehlen Ihnen das Heizgerät mit einem Thermostat zu betreiben.

Montageanleitung:

Anmerkung: Das mitgelieferte Montagematerial ist geeignet für Installation an Wand und Decke mit stabilem Untergrund. Wenn Sie an anderen Wandtypen montieren wollen brauchen Sie passende Materialien (nicht mitgeliefert). Wir empfehlen einen qualifizierten Elektriker oder Monteur mit der Installation zu beauftragen.



Schritt 1.

Benutzen Sie die Montageschiene um die Bohrlöcher an der Wand zu markieren.

Schritt 2.

Bohren Sie die Löcher mit einem 8mm Bohrer.

Schritt 3.

Bringen Sie nun die Dübel an.

Schritt 4.

Schrauben Sie die Montageschiene fest.

Schritt 5.

Hängen Sie das Paneel an die Montageschiene.

Schritt 6.

Schieben Sie das Paneel der Vorrichtung entlang bis es sicher

Montage und elektrischer Anschluss dürfen nur von qualifiziertem Personal durchgeführt werden. Bei Verkabelung mit einem Thermostat kann der Stecker ohne Garantieverlust abgetrennt werden. Nationale Sicherheitsstandards sind bei Verkabelung und Montage unbedingt einzuhalten. Dieses Gerät ist IEC Schutzklasse 1 und muss geerdet werden.

Versichern Sie sich, dass die Stromzufuhr unterbrochen ist, wenn Sie das Gerät verkabeln. Alle Kabel, die direkt mit dem Gerät in Berührung kommen müssen Hitzeresistenz bis 90°C aufweisen. Vergewissern Sie sich, dass sich kein überschüssiges Kabel hinter dem Gerät staut. Schließen Sie das Gerät nicht an einer beschädigten Stromquelle an und vergewissern Sie sich, dass weder Kabel noch Stecker Schäden aufweisen. Stellen Sie sicher, dass das Gerät frei von Schäden ist. Sollten Zweifel aufkommen wird Sie ein Heatwell Händler gerne beraten.

Garantie

Auf Ihre HeatWell Comfort Infrarotheizung gewähren wir 24 Monate Garantie, gerechnet ab Ausstelldatum der Rechnung bzw. des Lieferscheines. Innerhalb dieser Garantiezeit werden bei Vorlage der Rechnung bzw. des Lieferscheines alle auftretenden Herstellungs- und/oder Materialfehler kostenlos durch Instandsetzung und/oder Austausch der defekten Teile, bzw. (nach unserer Wahl) durch Umtausch in einen gleichwertigen, einwandfreien Artikel reguliert. Voraussetzung für eine derartige Garantieleistung ist, dass das Infrarot-Heizelement sachgemäß behandelt und gepflegt wurde.

Über unsere Garantieleistungen hinausgehende Ansprüche sind ausgeschlossen.

Die Garantie schließt in berechtigtem Fall nur die Reparatur des Infrarot-Heizelementes ein. Weitergehende Ansprüche sowie Haftung für eventuelle Folgeschäden sind grundsätzlich ausgeschlossen. Keine Garantie übernehmen wir für Kratzer auf der Metalloberfläche und Rahmen nach Inbetriebnahme sowie verblässen bzw. Beständigkeit der Farben. Bei Schäden, die auf Stoß, fehlerhafte Bedienung, Feuchtigkeit oder durch andere äußerliche Einwirkungen zurückzuführen sind, übernehmen wir keine Garantie.

Wenden Sie sich an die Stelle wo Sie das Gerät gekauft haben.

Wartung und Pflege

Bitte beachten Sie folgende Punkte:

1. Trennen Sie das Panel vom Strom (Stecker ausziehen) bevor Sie mit der Reinigung beginnen.
2. Reinigen Sie die Paneloberfläche mit einem trockenen oder leicht feuchten Tuch.
3. Verwenden Sie zur Reinigung keine chemischen Reinigungsmittel.