



Bedienungsanleitung

HeatWell 600-PRO

Infrarot Badheizkörper
mit WIFI Modul



CE

Inhaltsverzeichnis

Sicherheit.....	2
Einleitung	4
Allgemeine Informationen	4
Bestimmungsgemässe Anwendung.....	4
Technische Daten:.....	5
Installation.....	5
Bedienung.....	6
Garantie	9
Wartung und Pflege	9
Technische Spezifikationen	9

Sicherheit

1. Infrarotheizungen dürfen nur bestimmungsgemäß an Wechselstrom 220 - 240 V, 50 Hz angeschlossen werden!
2. Bei dem Anschluss mehrerer Heizelemente ist eine Elektrofachkraft hinzuzuziehen!
3. Es dürfen keine Gegenstände auf den Infrarotheizungen abgelegt werden bzw. das Heizelement darf nicht abgedeckt werden!



ACHTUNG: Überhitzungs- und Brandgefahr!

4. Achten Sie darauf, dass längerer Kontakt mit der Oberfläche zu Verletzungen oder Verbrennungen führen kann
5. Dieses Heizgerät ist für die Wandmontage vorgesehen. Der Heizkörper darf nicht an die Decke montiert werden
6. Das Heizgerät kann über Ihr Smartphone über dasselbe WLAN, über ein anderes WLAN oder über ein 3G oder 4G Mobilfunknetz ohne Aufsicht ferngesteuert bedient werden. gesteuert werden. Stellen Sie sicher, dass alle in dieser Anleitung aufgeführten Sicherheitsvorkehrungen auch bei Fernbetrieb eingehalten werden.
7. Das Infrarot-Heizelement darf nicht durch Personen (einschliesslich Kinder) mit eingeschränkten physischen, sensorischen oder geistigen Fähigkeiten oder mangels Erfahrung und/oder mangels Wissen benutzt zu werden. Es sei denn, sie werden durch eine für Ihre Sicherheit zuständige Person beaufsichtigt. Kinder erkennen niemals die Gefahr, die beim Umgang mit Elektrogeräten entstehen kann. Deshalb Kinder niemals unbeaufsichtigt mit Elektrogeräten lassen. Bei Kleinkinder die Heizelemente so positionieren, dass sie ausserhalb des Berührungsbereiches sind.
8. VORSICHT- Einige Teile dieses Produkts können sehr heiss werden und Verbrennungen verursachen. Besondere Aufmerksamkeit ist geboten, wenn Kinder und schutzbedürftige Personen anwesend sind.
9. Halten Sie Babys und Kinder von jeglichem Verpackungsmaterial wie Plastiktüten fern, um Erstickungsgefahr zu vermeiden
10. Die Infrarotheizung darf weder geöffnet noch selbständig verändert oder repariert werden. Reparaturen sind ausschliesslich durch Fachpersonal durchzuführen.
11. Der Netzanschluss der Heizung muss während des Betriebes über Schalter, Sicherungen oder externe Thermostate jederzeit spannungsfrei schaltbar sein.

12. Infrartheizungen sind mit einem Sicherheitstemperaturbegrenzer ausgestattet, welcher bei Überhitzungen abschaltet und sich nach einer Abkühlphase wieder einschaltet
13. Vergewissern Sie sich vor der Installation, dass das Gerät nicht beschädigt ist und vom Stromnetz getrennt ist. Niemals ein beschädigtes Gerät installieren. Beschädigte Geräte sind der Verkaufsstelle zurückzubringen.
14. Reparaturen sind ausschliesslich von einem autorisierten HeatWell Partner durchzuführen. Versuchen Sie nie das Gerät selbst zu reparieren. Damit erlischt die Garantie.
15. Wenn das Heizgerät heruntergefallen ist, lassen Sie das Gerät von einem autorisierten HeatWell Partner vor dem Betrieb kontrollieren.
16. Das Heizgerät darf sich nicht unmittelbar unter einer Steckdose befinden.
17. Verwenden Sie für die Montage ausschliesslich das mitgelieferte Zubehör.
18. Der Mindestabstand zu Gegenständen nach vorne sollte mindestens 300mm betragen. Auf allen Seiten sollten 200mm nicht unterschritten werden.
19. Die Infrartheizung darf nur im vollständig ausgekühlten Zustand demontiert, gereinigt bzw. transportiert werden.
20. **WARNUNG:** Die Glasheizung darf nicht verwendet werden, wenn die Glasoberfläche beschädigt ist.
21. **WARNUNG:** Verwenden Sie dieses Heizgerät nicht in kleinen Räumen, in denen sich Personen aufhalten, die nicht in der Lage sind, den Raum alleine zu verlassen, es sei denn, dieser wird kontinuierlich überwacht

Sofern Sie das Panel nicht mit dem mitgelieferten Anschlusskabel an einer vorschriftsgemässen Anschlussdose betreiben, so beachten Sie bitte die nachfolgenden Anweisungen.

Die Geräte dürfen nur von qualifizierten Personen an das elektrische Hausinstallationsnetz angeschlossen oder von diesem getrennt werden. Qualifizierte Personen sind Personen, die aufgrund ihrer Ausbildung, Erfahrung und Unterweisung über einschlägige Normen, Bestimmungen und Unfallverhütungsvorschriften berechtigt sind, die erforderlichen Tätigkeiten auszuführen und dabei mögliche Gefahren erkennen und vermeiden können. Es ist die Niederspannungs-Installationsverordnung (NIV) zu beachten!

Installationen nur durchführen, wenn elektrische Spannungslosigkeit sichergestellt ist. Vor dem Arbeiten am Gerät oder an angeschlossenen Verbrauchern muss die Zuleitung über die vorgeschaltete Sicherung spannungslos gemacht werden. Montageanleitung vor der Montage sorgfältig lesen und länderspezifische Vorschriften beachten. Kein Produkt einsetzen, welches sichtbare Mängel aufweist.

Einleitung

Sehr geehrte Kundin, sehr geehrter Kunde,
vielen Dank, dass Sie sich für unser Produkt entschieden haben. Die Infrarotheizung HeatWell 600 Pro wurde mit größter Sorgfalt entwickelt und hergestellt. In dieser Bedienungsanleitung finden Sie wichtige Informationen, die für die Inbetriebnahme Ihrer Infrarotheizung von Relevanz sind. Die Infrarotheizung überzeugt durch einfache Installation und Wartungsfreiheit. Damit Sie lange Freude an dem Infrarot-Heizelement haben, und ausreichend für Ihre Sicherheit gesorgt ist, lesen Sie bitte die Anleitung vor Inbetriebnahme sorgfältig durch. Bewahren Sie diese stets griffbereit auf und geben Sie das Infrarot-Heizelement nie ohne Anleitung an andere Personen weiter.
Wir danken Ihnen für Ihr Vertrauen.

Allgemeine Informationen

Das Infrarot-Heizelement arbeitet nicht nach dem Prinzip der Konvektionswärme, sondern ist ein Wärmestrahler. Bei der ersten Inbetriebnahme kann es passieren, dass sich zuerst die kalten Körper (Möbel, Wände, Decke und Boden) erwärmen müssen. Sollte sich nicht unmittelbar eine angenehme Wärme einstellen, lassen Sie den Heizkörper über mehrere Stunden, ggf. mehrere Tage im Betrieb, bis ein angenehmes Raumklima entsteht. Sobald alle festen Körper erwärmt sind, entsteht im Raum eine angenehme Wärme. Nun kann die Betriebszeit der Infrarotheizung auf ein Minimum beschränkt werden. Der Badheizkörper HeatWell 600 Pro hat bereits einen integrierten Thermostaten zur einfachen Regelung der Zieltemperatur

Bestimmungsgemäße Anwendung

Die HeatWell Badheizkörper 600 Pro können mit dem mitgelieferten Montagezubehör an der Wand montiert werden. Zur bestimmungsgemäßen Anwendung gehört auch die Beachtung und Einhaltung aller Informationen in dieser Anleitung.

Entsorgung



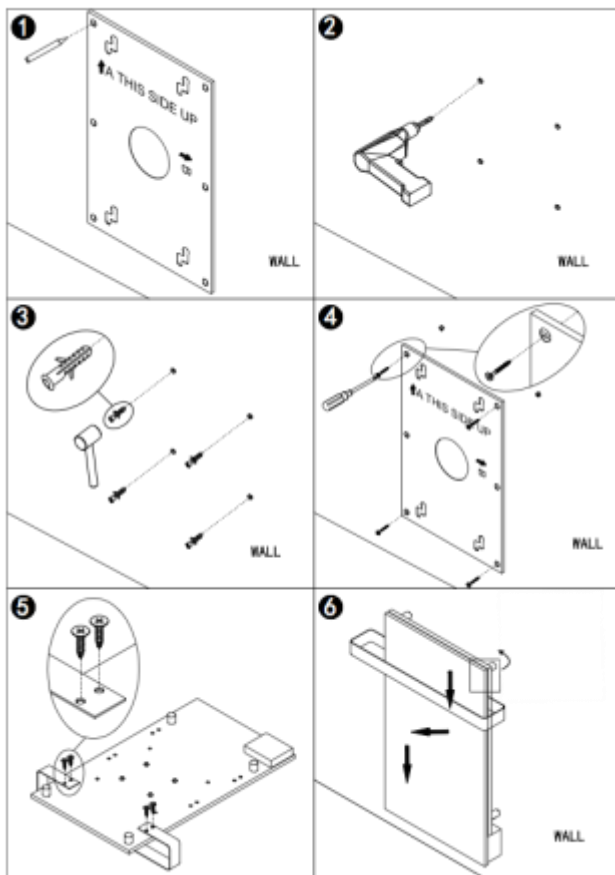
Bitte entsorgen Sie das Verpackungsmaterial und das Gerät/Geräteteile ordnungsgemäß. Elektrische Geräte enthalten sowohl Wertstoffe als auch umweltunverträgliche Stoffe.

Deshalb gehören Sie nicht in den Restmüll!

Technische Daten:

Heizelement	Heizelement mit Silikonummantelung
Spannung	220-240V/50Hz
Oberflächentemperatur	Oberhalb Handtuchhalter 90-100°C Unterhalb Handtuchhalter: 70-80°C
Rahmen	Rahmenlos
Oberfläche	Glas
Schutzklasse	IP44
Thermostat	integriert
Bedienung	Touch Display oder Smartphone App

Installation



Schritt 1.

Markieren Sie die Bohrlöcher mit Hilfe der Montagehalterung

Schritt 2.

Bohren Sie die Löcher mit einem 8mm Bohrer.

Schritt 3.

Bringen Sie nun die Dübel an.

Schritt 4.

Schrauben Sie die Montageschiene fest.

Schritt 5.

Montieren Sie den Handtuchhalter in der Mitte des Heizkörpers. Verwenden Sie dazu die beiliegenden Schrauben

Schritt 6.

Schieben Sie das Paneel der Vorrichtung entlang bis es sicher einrastet.

Bedienung

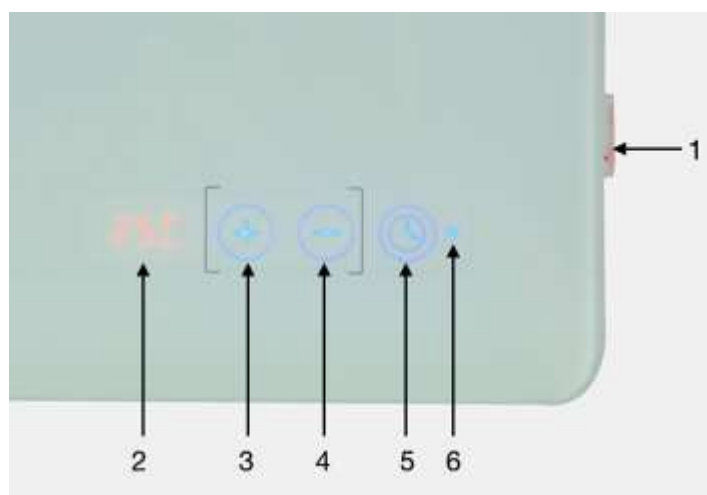
Allgemeine Informationen zur Bedienung mit der Smart App

Der Badheizkörper HeatWell 600 Pro verfügt über ein integriertes Touch Screen WIFI Modul mit Thermostat. Sie brauchen also keinen zusätzlichen Thermostaten mehr an das Gerät anzuschliessen. Der Badheizkörper kann entweder manuell über den Touchscreen auf der rechten Unterseite der Glasoberfläche oder über das Smartphone (Verbindung mit APP erforderlich) bedient werden.

Sobald die Heizung mit der APP verbunden ist, übernimmt das Smartphone die Steuerung zusammen mit der Steuerbox.

Wenn Ihr Internet zu Hause nicht mehr funktioniert, können Sie das Heizgerät dennoch über den Touchscreen bedienen. Schalten Sie das Heizgerät einfach aus und nach einigen Sekunden wieder ein. Sobald das Heizgerät wieder mit dem WLAN verbunden ist, stellt das Heizgerät die Verbindung via Smartphone wieder her.

Touch Screen Bedienung



1. Netzschalter
2. Displayanzeige
3. Minus - Wahl taste
4. Plus Wahl taste
5. Timer
6. WIFI Indikator

Manuelle Bedienung

Schalten Sie das Gerät mit dem Netzschalter ein. Auf dem Display wird nun die aktuelle Raumtemperatur angezeigt. Sie können nun mit der „-“ oder „+“ Wahl taste die gewünschte Zieltemperatur einstellen. Das Display wechselt anschliessend wieder auf die Anzeige der IST-Temperatur bzw. erlischt nach einiger Zeit. Um Erneut Änderungen vorzunehmen, berühren Sie eine Taste auf dem Touch Display.

Um den Timer manuell einzustellen, wählen Sie bitte die „Timer“ Taste. Auf dem Display wird nun der Wert „1H“ angezeigt. Die Heizung wird nun auf den Countdown-Timer geschaltet und schaltet sich nach 1 Stunde aus. Die Countdown Timer Zeit kann im Stundenmodus bis zu 24h erhöht werden. Drücken Sie hierzu erneut die Timer Taste bis die gewünschte Countdown Zeit angezeigt ist. („2H“, „3H“ usw.)

WIFI und APP Bedienung

APP Download:



Scannen Sie den abgebildeten QR-Code oder laden Sie die APP „Smartlife“ im APP Store oder bei Google Play herunter. Öffnen Sie die APP und registrieren Sie sich mit Ihrer Telefonnummer oder E-Mail Adresse.

Verbindung des Heizgeräts mit dem WIFI / WLAN Netzwerk



Schritt 1: Schalten Sie das Heizgerät mit dem Netzschalter ein. Die WIFI Anzeige beginnt schnell zu blinken. Öffnen Sie die APP auf Ihrem Smartphone und fügen Sie Ihr Gerät hinzu.

Schritt 2: Geben Sie das WLAN Passwort Ihres Heimnetzwerks ein. Bitte stellen Sie sicher, dass Sie zu Hause sind und das WIFI Netzwerk funktioniert und halten Sie das Smartphone und das Heizgerät so nah wie möglich an den WLAN-Router.

Wichtig: Die APP funktioniert nur mit einem 2.4GHz WIFI Kanal

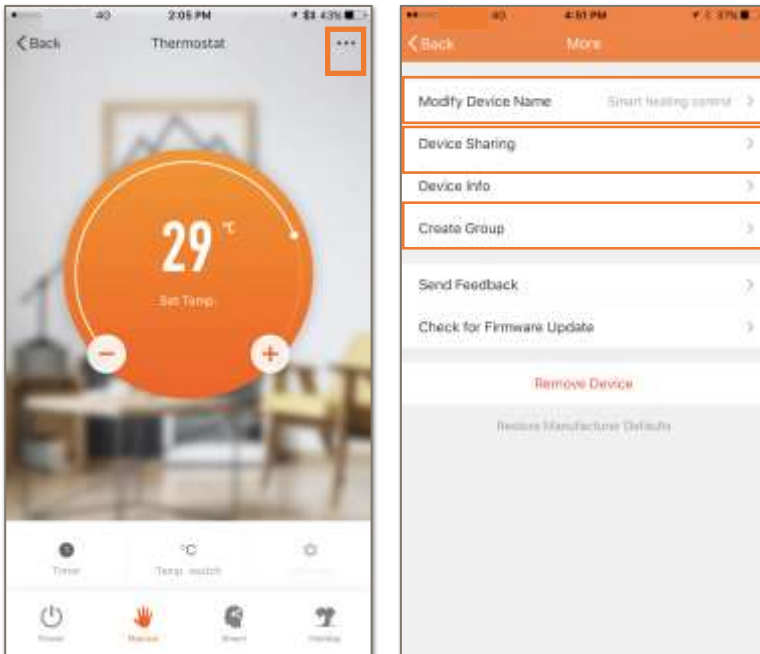
Schritt 3: Warten Sie bis der Verbindungsstatus 100% anzeigt um den Vorgang abzuschliessen.

Wenn die Verbindung aus irgendeinem Grund fehlschlägt, wiederholen Sie den Vorgang und versuchen Sie es erneut. Manchmal werden Fehler durch Netzwerkfehler oder Paketverluste bei der Verwendung eines WLANs verursacht.

Wenn Sie immer noch keine Verbindung herstellen können, schalten Sie die Heizung aus und nach einigen Sekunden wieder ein. Halten Sie die Taste „Timer“ auf dem Touchscreen 8 Sekunden lang gedrückt, bis die WIFI-Anzeige langsam blinkt, und wiederholen Sie den Verbindungsvorgang.

Einstellungen in der APP ändern

Wählen Sie oben rechts auf dem Hauptbildschirm um den Gerätenamen und ggf. Gerätegruppen und Gerätefreigaben zu ändern.



Unter dem Rubrik „Smart“ (unten in der APP zu finden), können Sie für Ihren Heizkörper ein Steuerprogramm abbilden. (Zeit und Temperatursteuerung) Bei der Auswahl auf manuell können Sie das aktuelle Programm jederzeit bis zum nächsten Schaltzeitpunkt übersteuern.

WIFI Steuerung deaktivieren

Wenn Sie den Heizkörper vom aktuellen WLAN trennen möchten, halten Sie die „Timer“ Taste auf dem Touchscreen 8 Sekunden gedrückt, bis die WLAN Anzeige erneut zu blinken beginnt. Jetzt arbeitet die Heizung manuell ohne WLAN Steuerung.

Garantie

Auf den Badheizkörper HeatWell 600 Pro gewähren wir 24 Monate Garantie, gerechnet ab Ausstelldatum der Rechnung bzw. des Lieferscheines. Innerhalb dieser Garantiezeit werden bei Vorlage der Rechnung bzw. des Lieferscheines alle auftretenden Herstellungs- und/oder Materialfehler kostenlos durch Instandsetzung und/oder Austausch der defekten Teile, bzw. (nach unserer Wahl) durch Umtausch in einen gleichwertigen, einwandfreien Artikel reguliert. Voraussetzung für eine derartige Garantieleistung ist, dass das Gerät sachgemäß behandelt und gepflegt wurde.

Über unsere Garantieleistungen hinausgehende Ansprüche sind ausgeschlossen.

Die Garantie schließt in berechtigtem Fall nur die Reparatur des Infrarot-Heizelementes ein. Weitergehende Ansprüche sowie Haftung für eventuelle Folgeschäden sind grundsätzlich ausgeschlossen. Keine Garantie übernehmen wir für Kratzer auf der Glasoberfläche und Rahmen nach Inbetriebnahme. Bei Schäden, die auf Stoß, fehlerhafte Bedienung, oder durch andere äußerliche Einwirkungen zurückzuführen sind, übernehmen wir keine Garantie.

Wenden Sie sich an die Stelle wo Sie das Gerät gekauft haben.

Wartung und Pflege

Bitte beachten Sie folgende Punkte:

1. Trennen Sie das Panel vom Strom (Stecker ausziehen) bevor Sie mit der Reinigung beginnen.
2. Tauchen das Gerät niemals in Wasser und spritzen Sie niemals Wasser über das Gerät
3. Reinigen Sie die Heizung mit einem weichen Tuch mit wenig Glasreiniger
4. Verwenden Sie keine Scheuer oder Lösungsmittel und scharfen Reinigungsschwämme, da diese zu Kratzer oder anderen Schäden führen können.
5. Bevor Sie das Gerät wieder in Betrieb nehmen muss es vollständig trocken sein.

Technische Spezifikationen

Model	Leistung	Masse	Gewicht	Installation	Schutzklasse
HeatWell 600 Pro	600W	59.0*110cm	15Kg	Wandmontage	IP44